

## SPORT et DETENTE

### Sur le site de l'hôtel

- ◆ une piscine couverte toute l'année
- ◆ une piscine extérieure du 15/6 au 15/9
- ◆ une table de ping-pong
- ◆ un mini-golf
- ◆ une salle de musculation
- ◆ un hammam
- ◆ un tennis avec éclairage
- ◆ jeux pour enfants (bac à sable, balançoire)
- ◆ Volley-ball (en été, sur demande)



### À proximité

- ◆ Équitation (10mn)
- ◆ Golf 18 trous (18mn) à Annonay
- ◆ Raft et kayak (40mn)
- ◆ Les accrosbois (30 mn, Col de la république)
- ◆ Trial et Quad (35mn) Rochepeule ◆ Randonnées pédestres (Satillieu)



## DECOUVERTE, promenades et excursions dans les environs

- Satillieu, La salle Don Quichotte (mairie)
- La Chèvrerie de la chèvre Blanche (traite des chèvres à 16h30, vente de fromages)
- Saint-Symphorien de Mahun et Veyrines (églises romanes)
- Saint-Romain d'Ay, Chapelle à la Vierge Noire (expositions)
- Lalouvesc, station climatique et de pèlerinage
- Le Musée Canson à Annonay
- Le Musée de l'Alambic et la cave de Saint-désirat
- Le Safari Parc de Peaugres
- Le Musée des Mariniers à Serrières
- Le Palais Idéal du Facteur Cheval à Hauterives
- L'île de la Platière et sa réserve
- Romans, Musée de la Chaussure et Marques Avenue (shopping)
- Le musée archéologique de Soyons
- La route des vins, visites de caves
- Saint-Julien Molin-Molette (Bonbons et brasserie du Pilat)

# Best Western La Gentilhommière



BP 11

07290 Satillieu

Tel 04-75-69-23-23 Fax 04-75-34-91-92

Www.la-gentilhommiere.com

hotgen@wanadoo.fr



## Ardèche Verte

## une étape ou un séjour

*Se ressourcer au coeur d'un parc de 3ha*



*Savourer une cuisine du marché*



## Best Western LA GENTILHOMMIERE, 50 chambres réparties sur 3 bâtiments.

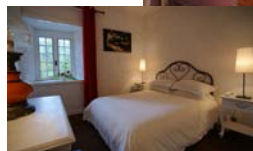
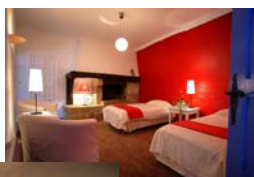
### Le bâtiment principal, chambres avec balcon



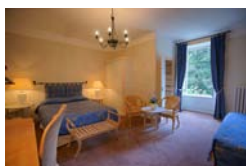
### Le pavillon



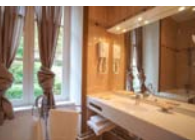
### Chambres familiales



### La Maison Carrée



### Chambres familiales



Les chambres sont disponibles à partir de 16h le jour de l'arrivée  
et doivent être libérées à 11h00 le jour du départ

**Taxe de séjour : 0.67 €**

## TARIFS des chambres

	1 ou 2 pers	3 pers	4 pers
Chambre Standard	<b>85 €</b>	<b>95 €</b>	<b>105 €</b>
Chambre Supérieure	<b>130 €</b>	<b>140 €</b>	<b>150 €</b>
Chambre mansardée	<b>50 €</b>	<b>60 €</b>	

Petit-déjeuner buffet , tarifs : 10 € pour un adulte

5 € pour un enfant de 2 à 7 ans

En chambre, petit-déjeuner continental jusqu'à 9h30, 13.50€ par personne

## Séjour en demi-pension, minimum 2 nuits

Tarif de demi-pension en demi-double  
en chambre standard

**65 €**, de 2 à 5 nuits  
**60 €**, si plus de 5 nuits

en chambre supérieure

**93 €** de 2 à 5 nuits  
**90 €** si plus de 5 nuits

Enfant de 0 à 2 ans

Enfant de 2 à 7 ans

Enfant de 7 à 12 ans

logeant dans la chambre des parents

Gratuit

Moins 50%

Moins 30%

Supplément chambre individuelle

20 €

## Restaurant « Le Malpertuis »

**Menu du jour uniquement à 22 €**

Menus gastronomiques sur demande pour groupes  
(minimum 12 couverts)

*Merci de vous renseigner à la réception  
concernant l'ouverture du restaurant*